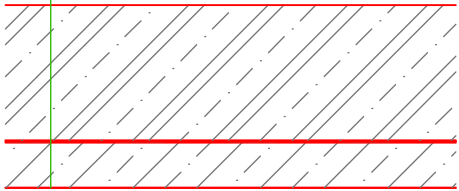


P1

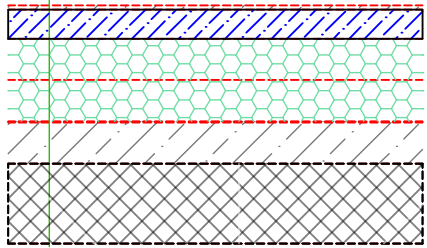
- Průmyslová podlaha se zaručeným obsahem vláken C 30/37 XC2 - CI 0,2 - Dmax 22-S4 300 mm
- HDPE fólie 1,5 mm 1,5 mm
- Geotextilie netkaná 300g/m2 PES 3 mm
- Beton prostý C15/20 vyztužený KARI sítí 100 mm
- Štěrkodrt' frakce 0-63 hutněno po vrstvách 200 mm 400 mm



Tloušťka 800 mm
U = 2.60 W.m²/K

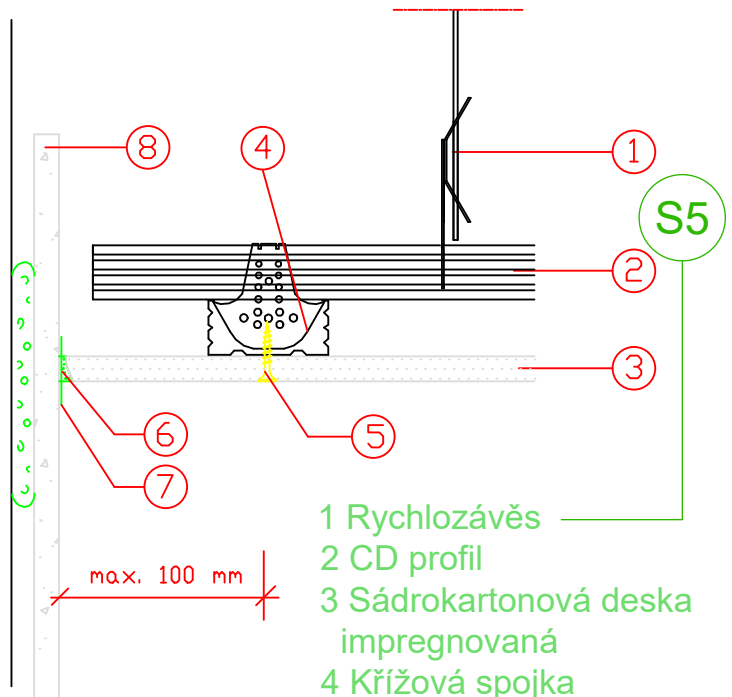
P2

- PODLAHOVINA PVC/DLAŽBA 15 mm
- CEMFLOW CF 25 MPa 70 mm
- SEPARAČNÍ FÓLIE s vyvedením na stěny 1 mm
- Podlahový polystyren 200 kPa 100 mm
- Podlahový polystyren 200 kPa 100 mm
- FÓLIE HDPE 1,5 mm 1,5 mm
- Geotextilie netkaná 300g/m PES 3 mm
- PODKLADNÍ BETON vyztužený KARI sítí 100 mm
- Štěrkodrt' frakce 0/63 mm hutnit po 200 mm 400 mm



TLOUŠŤKA_800MM
U=0.165W.M²/K

- 15 mm
- 70 mm
- 1 mm
- 100 mm
- 100 mm
- 1,5 mm
- 3 mm
- 100 mm
- 400 mm

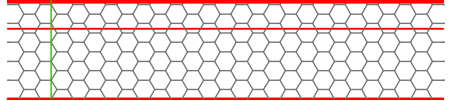


- 1 Rychlozávěs
- 2 CD profil
- 3 Sádkartonová deska impregnovaná
- 4 Křížová spojka
- 5 Rychlošroub TN 25
- 6 Zatmelená spára
- 7 Papírová páska
- 8 Omítka+ malba vápenná

max. 100 mm

S1

- SKLÁDANÝ STŘEŠNÍ PLÁŠŤ
- HYDROIZOLAČNÍ FÓLIE mPVC (broof T3) - RAL 7040
- GEOTEXTÍLIE NETKANÁ 300g/m2 PP
- TEPELNÁ IZOLACE z MW; λ ≥ 0,040 W/m2.K, bodové zatížení 800N; objemová hmotnost ≥ 171 kg/m3 50 mm
- TEPELNÁ IZOLACE z MW; λ ≥ 0,040 W/m2.K, bodové zatížení 700N; objemová hmotnost ≥ 129,8 kg/m3 190 mm
- PAROZÁBRANA asfaltový SBS s vložkou s minerálním posypem; třídy reakce na oheň E anebo lepší 3 mm
- TRAPÉZOVÝ PLECH - horizontal s antikondenzační úpravou 1,25 mm

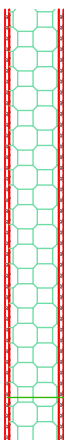


Tloušťka 250 mm
U = 0.153 W.m²/K

- 1,8 mm
- 3 mm
- 50 mm
- 190 mm
- 3 mm
- 1,25 mm

S3

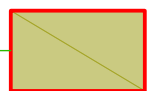
- Skládaný stěnový plášť s výplní z minerální vlny 200 mm
- vnější barva RAL 9007, vnitřní barva RAL 9010; skladba:
- Plná kazeta tl. 1,25 mm; profilace lineární
- Minerální vata celkem 200 mm (objemová hmotnost min. 100 kg/m3)
- Trapézový ocelový pozinkovaný plech tl. 0,75 mm; profilace lineární např.: kazeta K160B ; Rw + Ctr = 38 dB



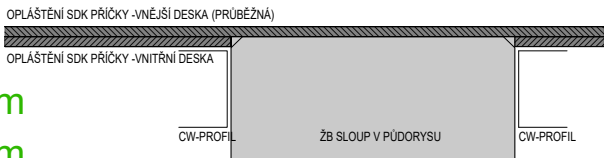
TLOUŠŤKA_200MM
U=0.180W.M²/K

S4

- 3.22.00 HB (OK 11)
- PŘEDSAZENÁ STĚNA NA KONSTRUKCI KOVOVÉ R-CW 100 SAMOSTATNĚ STOJÍCÍ, OPLÁŠTĚNÁ 1x Habito H 12,5mm
- S MINERÁLNÍ IZOLACÍ 40 mm O MINIMÁLNÍ OBJEMOVÉ HMOTNOSTI 30 kg/m3

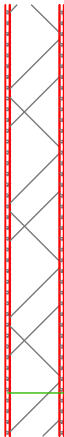


OBKLAD ŽB SLOUPU SDK DESKAMI -PRINCIP PROVEDENÍ



S2

- Omítka Glatt L 10 mm
- Vyrovnávač nasákavosti 0,1 mm
- Keramická tvárnice 11,5 P10, M10 115 mm
- Vyrovnávač nasákavosti 0,1 mm
- Omítka Glatt 10 mm



Tloušťka 135 mm
U = 1.58 W.m²/K

±0 ≅ 525,700 m n.m. B.p.v.

Autorizace	Odpovědný projektant	Vypracoval	IDEAPROJEKT spol. s r.o. nám. Míru 1891/13 Bruntál tel. 777 933269 e-mail: hrstkamiroslav@seznam.cz	
Ing. D. Ondra	Ing. M. Hrstka	Ing. M. Hrstka	Formát	3A4
Investor: AL INVEST Břidličná, a.s.			Datum	13.01.2026
Akce: ALFAGEN - Technologická příprava vsázky SO 01 - HALA TECHNOLOGICKÉ PŘÍPRAVY VSÁZKY			Měřítko	1:200
			Účel	DPS
			č.zakázky	2025_ID 09
			Změna/datum	
Výkres: D.1.1.3. o) SKLADBY KONSTRUKCÍ			č.kopie	č.výkresu D.1.1.3. o)